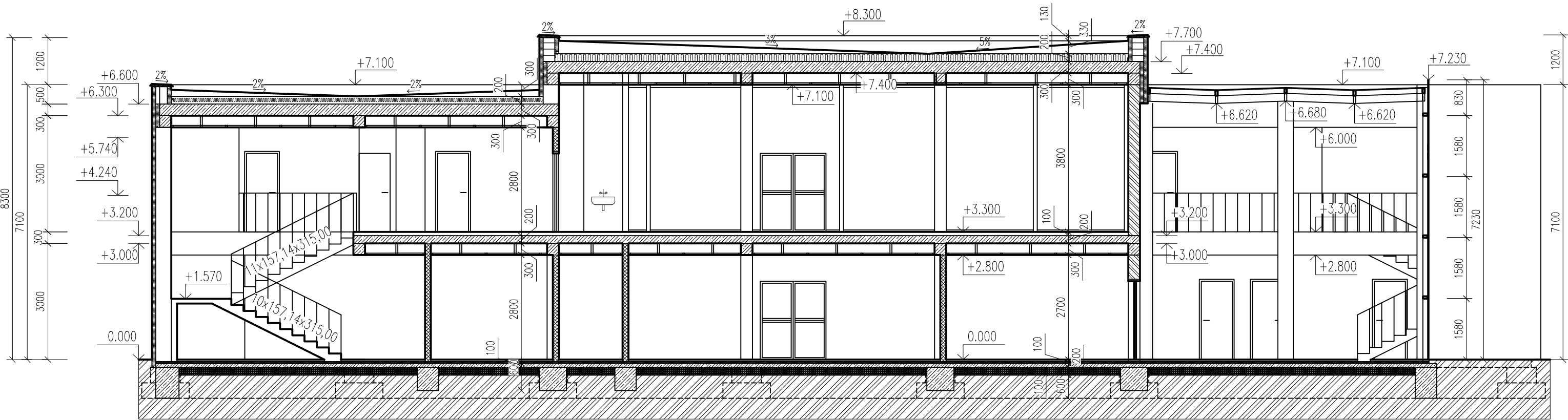
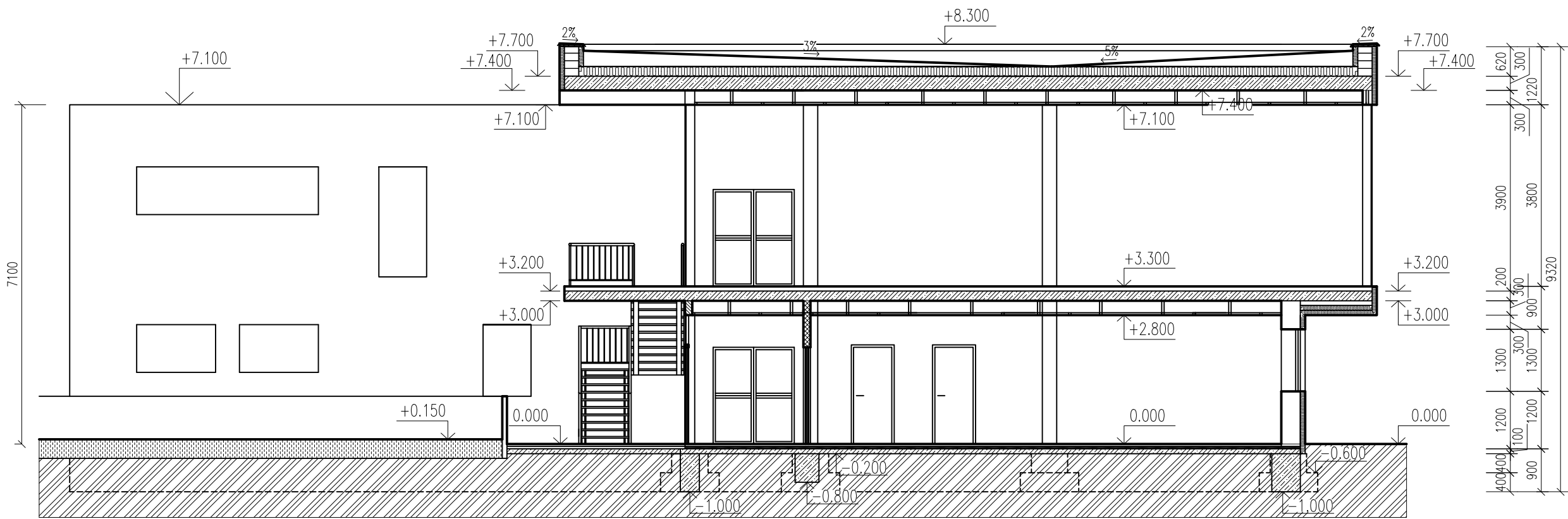


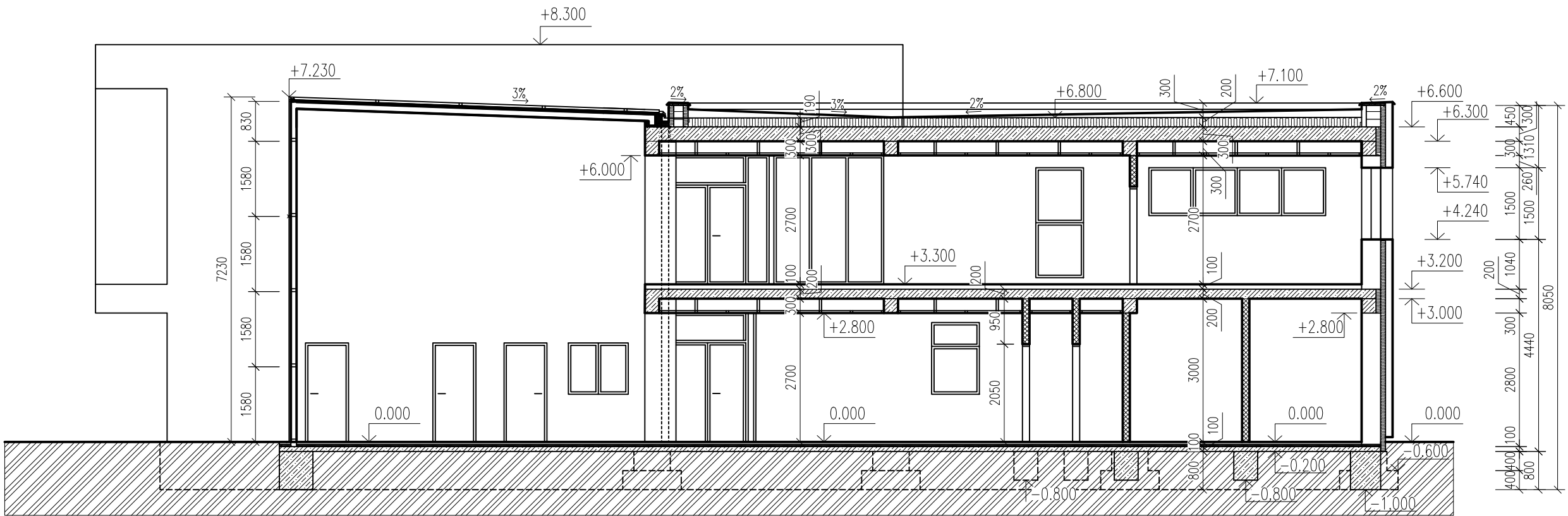
ŘEZ A-A'



ŘEZ B-B'



ŘEZ C-C'



LEGENDA MATERIÁLŮ:

- ZDIVA YTONG P2-400 (400X249X497), TL. 400mm
- ZDIVA YTONG P4-500 (200x249x599), TL. 200mm
- ZDIVA YTONG P2-500 (150x249x599), TL. 150mm
- ZDIVA YTONG P2-400 (300X249X599), TL. 300mm
- ŽB – TŘÍDA BETONU C25/30, TŘÍDA OCELI B490
- PROSTÝ BETON C30/37
- TEPELNÁ IZOLACE Z POLYSTYRENU
- TEPELNÁ IZOLACE Z PĚNOVÉHO SKLA FOAMGLAS PERINSUL S
- PRANÝ KAČÍREK FRAKCE 16-32
- ROSTLÁ ZEMINA

0,000=260,00M.N.M.

BAKALÁŘSKÁ PRÁCE		VUT V BRNĚ FAKULTA STAVEBNÍ ARCHITEKTURA POZEMNÍCH STAVEB	
Autor práce:	Jakub Sysel	Číslo paré:	
Vedoucí práce:	Ing. arch. Josef Sátora, CSc.		
	Doc. Ing. Ladislav Štěpánek, CSc.		
Název práce:	SPORTOVNĚ REKREAČNÍ CENTRUM BRNO – KRÁLOVO POLE	Datum:	28.12.2014
Název výkresu:	ŘEZY	měřítko:	číslo výkř:
		1:100	B–05